

# PREZENTARE EXPLOATAȚIA ARNO - IZVORIN





## 1. AȘEZARE GEOGRAFICĂ

Din punct de vedere geografic, Exploatația Arno-Izvorin are următoarele coordonate:

- Situată în Câmpia de Vest a României;
- Se află în județul Arad și aparține de teritoriul administrativ al municipiului Arad și al localității Vinga;
- Este situată la o distanță de aproximativ 6 km de reședința județului și anume municipiul Arad;



## 2. CĂI DE ACCES

Din punct de vedere al căilor de acces, Exploatarea Arno-Izvorin este situată într-o poziție foarte bună, prezentând următoarele avantaje:

- Se află foarte aproape de traseul autostrăzii Nădlac- Arad-Timișoara, mai precis la o distanță de 4 km de Interchange Arad Sud;
- Exploatarea este deservită de drumul național DN69;
- În structura exploatarei se regăsesc numeroase drumuri interne care asigură accesul facil la fiecare parcelă;

### 3. REȚEA HIDRICĂ

Din punct de vedere al irigațiilor, Exploatația Arno- Izvorin este utilată în felul următor:

- Este deservită de o rețea hidrică de conducte îngropate, care alimentează **instalația de irigații tip pivot și canale deschise** care asigură apa în diferite puncte ale exploatației;
- Instalațiile de tip pivot au dimensiuni între 300-500 metri;
- Sistemul mai sus menționat asigură irigarea a 50% din suprafața exploatației, deci aproximativ 1000 ha.



## 4. FERTILITATEA SOL ȘI DESTINAȚII CULTURI

Din punct de vedere al fertilității, solul din această zonă are următoarele caracteristici:

Se încadrează în categoria **cernoziom**, cu un **grad ridicat de fertilitate** este ușor adaptabil la lucrări mecanico-agricole, în orice condiții climatice.

**Cei mai importanți factorii care determină alegerea culturilor pentru această zonă, sunt următorii:**

- Poziționarea Exploatației în **Câmpia de Vest a României**, care este a doua zonă agricolă ca importanță la nivel de țară;
- Exploatația se desfășoară pe un teren comasat, cu forma geometrică dreptunghiulară și o suprafață totală de **2000 ha**;
- Potențialul agricol foarte ridicat datorită fertilității solului și tehnologia performantă aplicată.

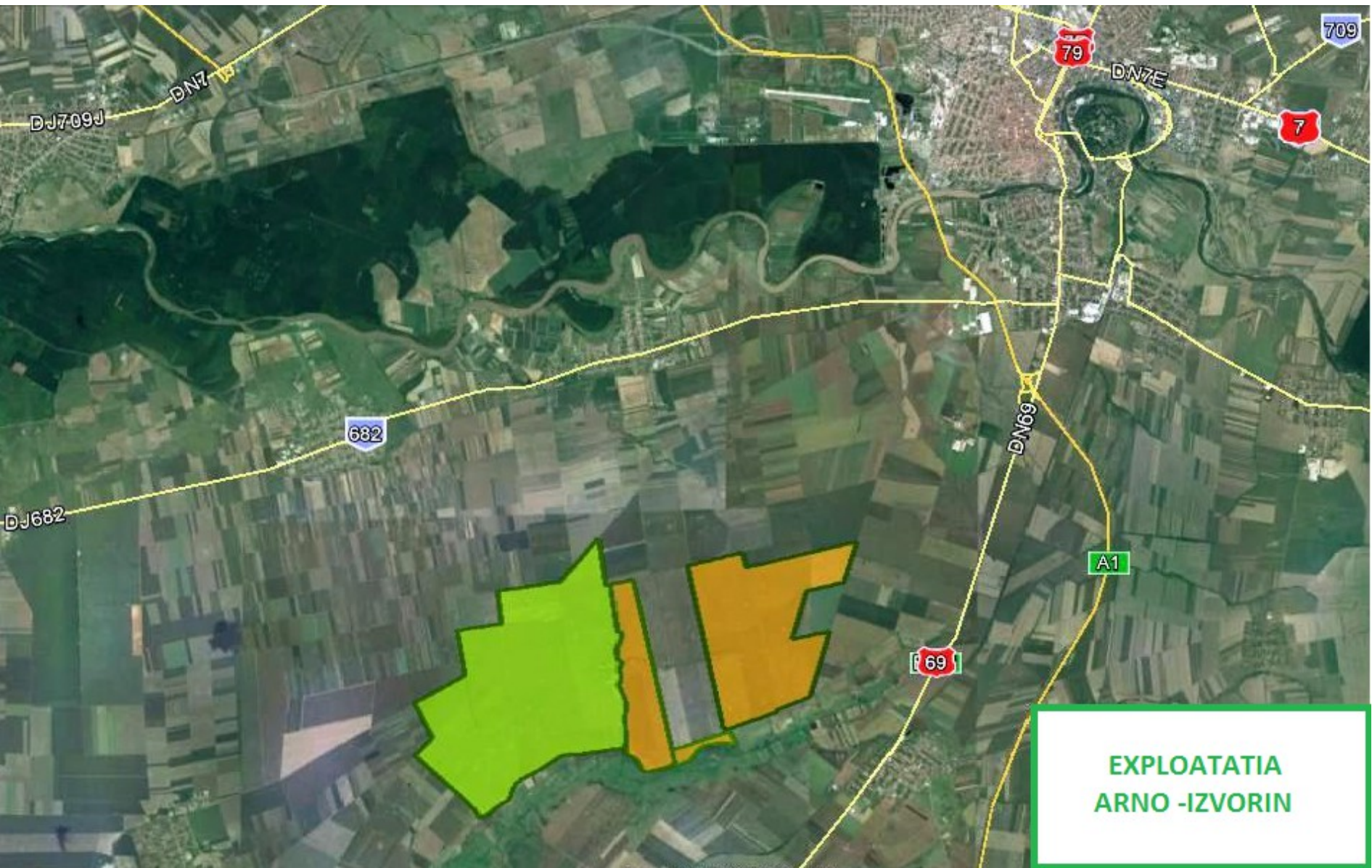


Luând în considerare:

- Forma geometrică și gradul de comasare,
- Calitatea ridicată a solului,
- Infrastructura complexă de irigații,

exploatația Arno-Izvorin poate avea **destinații multiple**, până la cele mai specializate, inclusiv producție de semințe, legume sau alte culturi deosebite, destinate industriei alimentare, care presupune utilizarea de tehnologie performantă, toți acești factori garantând un venit sigur și consistent.





EXPLOATATIA  
ARNO -IZVORIN

